

Chalet Alpine Lodge

Ce bâtiment est situé à la "Bahnhofstrasse" (rue de la gare) au coeur de Zermatt, très central, à seulement 70 m. environ de la gare, d'une station d'arrêt du ski bus et de la gare du funiculaire du Gornergrat. Spectateur de première loge, vous pouvez apprécier la vie pulsante et multiculturelle de la rue de la gare, de renommée mondiale, directement de votre balcon. Tous les appartements sont avec balcon et en partie avec vue sur le Cervin.

Chalet Alpine Lodge (2 personnes - 32 m²)

Facts:

2-pièces: chambre living/cuisine avec four/micro-onde, lave-vaisselle, machine à café

1 chambre double avec 2 lits(90x200cm)
balcon ensoleillé coté rue de la gare
Salle de bain/toilet. Sèche-cheveux, miroir cosmétique, shampoo et savon.
Appartements avec vue sur Cervin (2. et 3. étage)

Highspeed Internet WLAN compris
Digital Cabel-TV, radio, DVD et téléphone.

Casiers à ski chauffé dans l' entrée.

Changement des serviettes au milieu de la semaine.

Au coeur de Zermatt, très central, à 70 m de la gare, skibus et Gornergratbahn.
Beaucoup de restaurants, boulangeries et shopping autour de l'appartement.

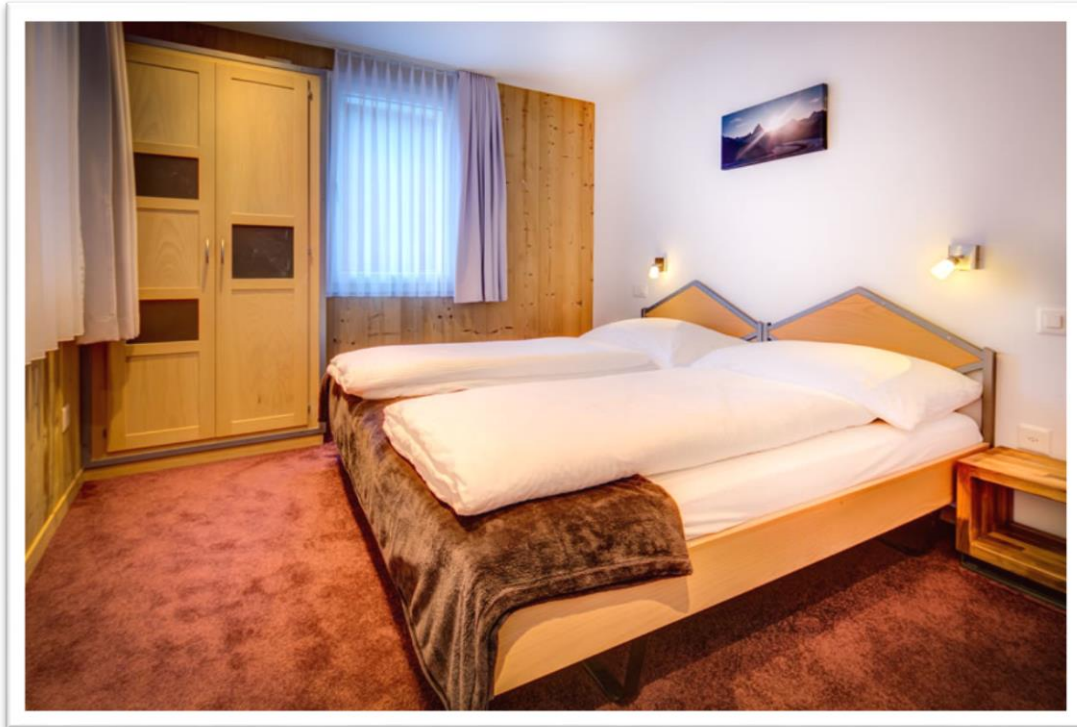


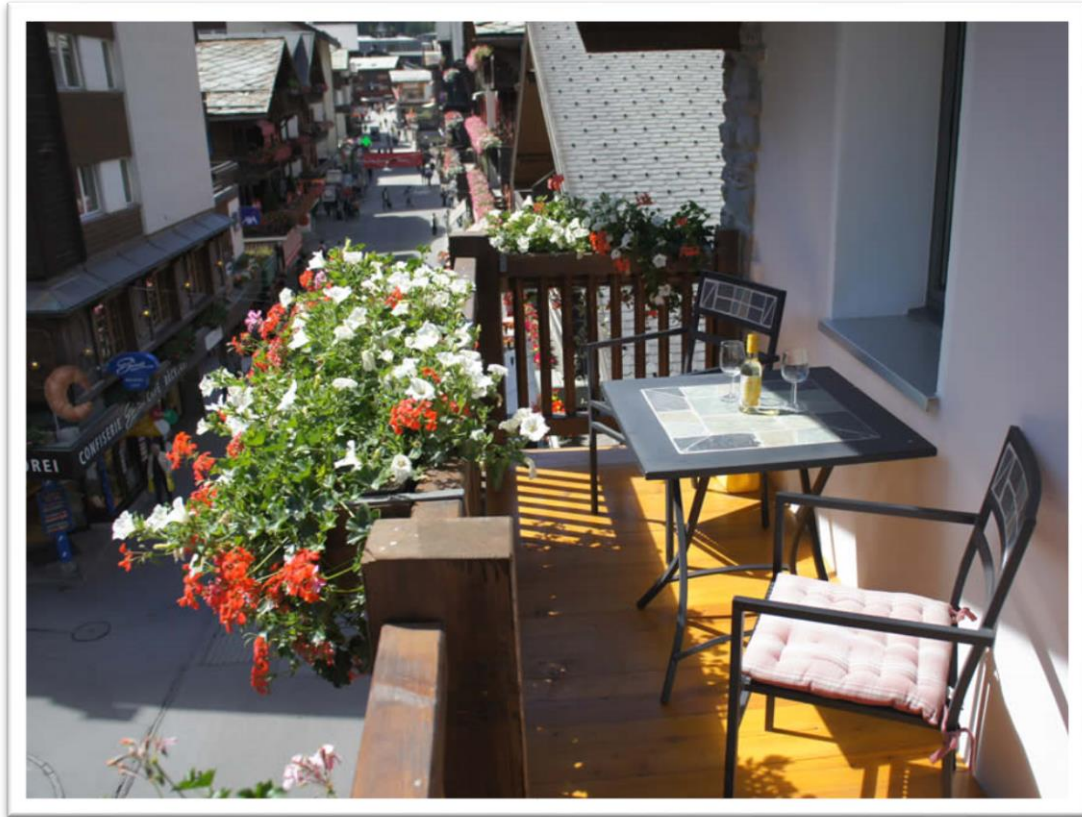
Galerie - Chalet Alpine Lodge

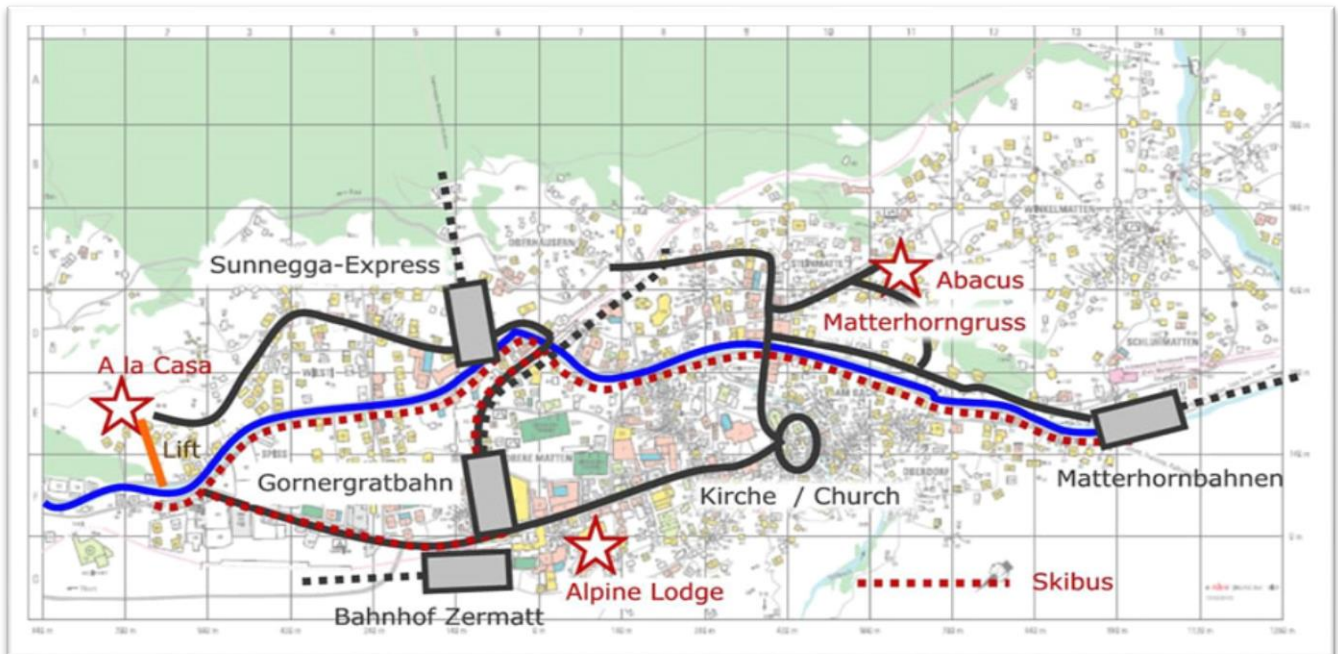
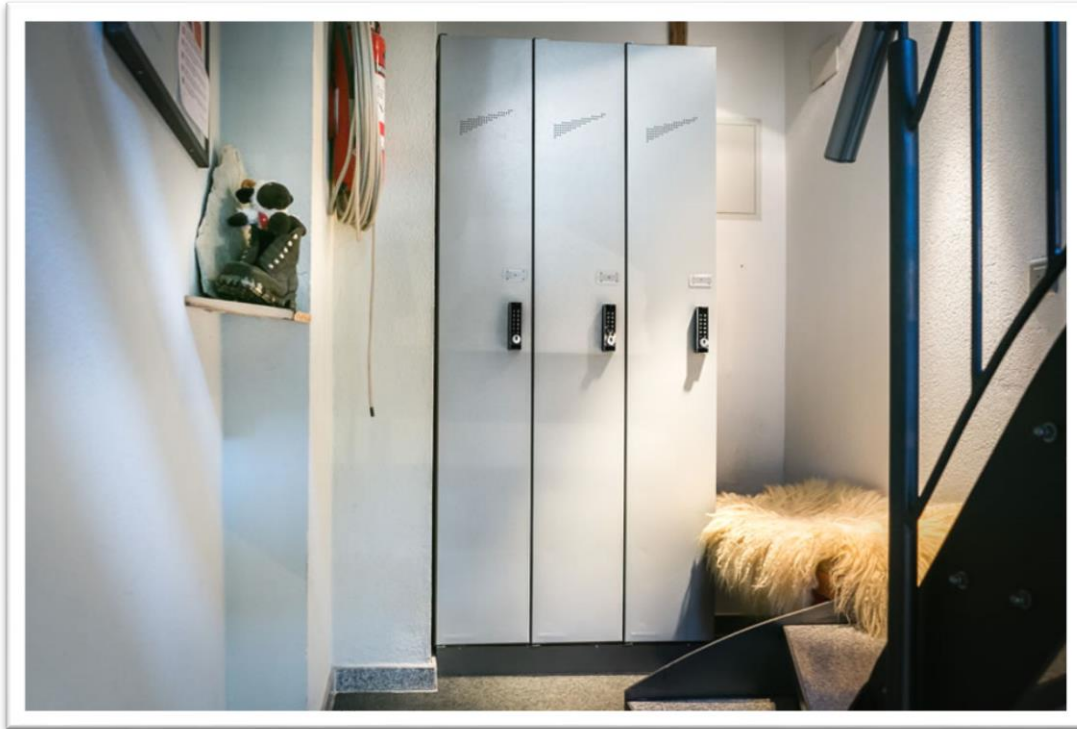














Nous serions ravis de vous compter bientôt parmi nos hôtes

Votre famille Perren